

ỨNG DỤNG SIÊU ÂM TẠI BỆNH VIỆN DA LIỄU TP HCM

Ths. BS Đỗ Đỗ Như

Phòng CDHA- Khoa Xét nghiệm BV DL TP HCM

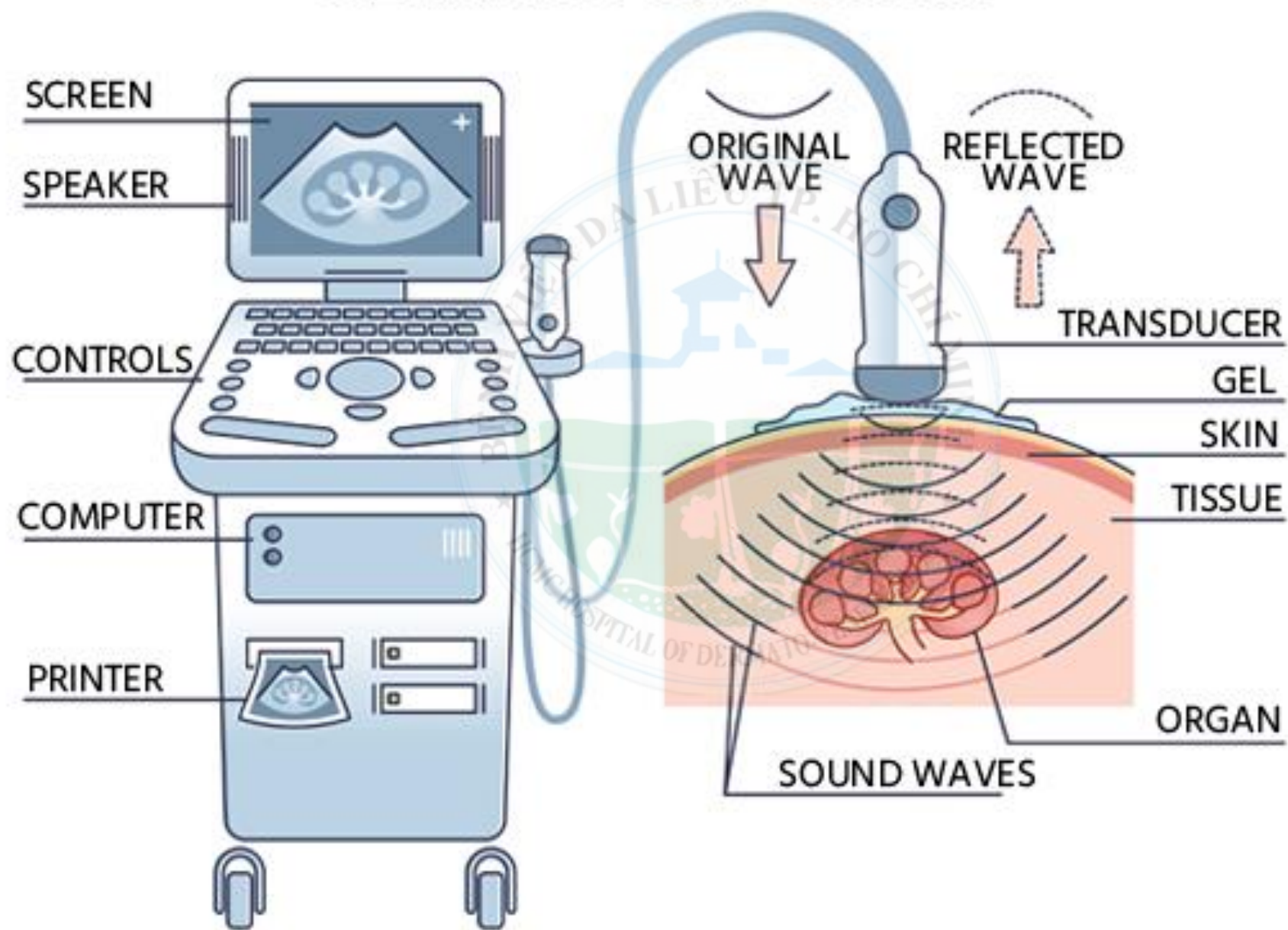
NỘI DUNG

Tổng quan siêu âm

Các chỉ định siêu âm thường gặp tại BV Da Liễu
TPHCM

Một số ca lâm sàng

ULTRASOUND SCAN



ƯU ĐIỂM

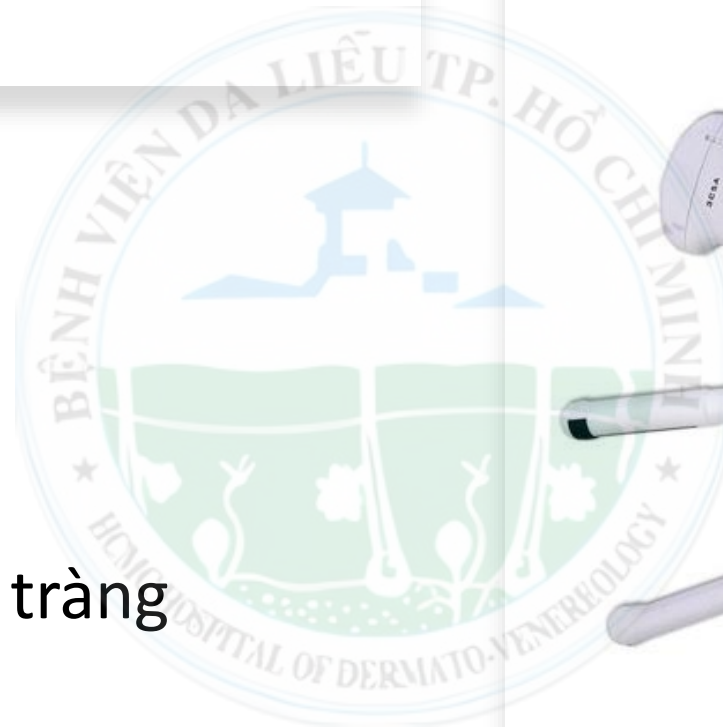
- Không xâm lấn, không gây đau
- Không có tia xạ, có thể lặp lại ở mức độ cần thiết
- Khảo sát tốt mô mềm, tạng đặc, tổn thương chứa dịch
- Ít tổn kém, sử dụng rộng rãi

NHƯỢC ĐIỂM

- Hạn chế khảo sát tạng rỗng, khí, xương
- Khó khảo sát tổn thương nằm sâu, bệnh nhân có thể trạng béo phì
- Đánh giá chủ quan, phụ thuộc kinh nghiệm

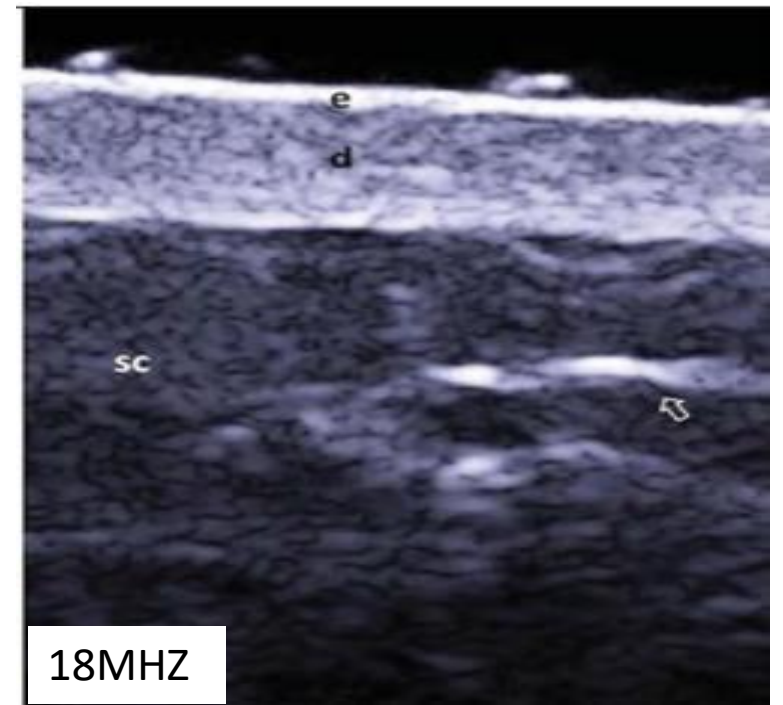
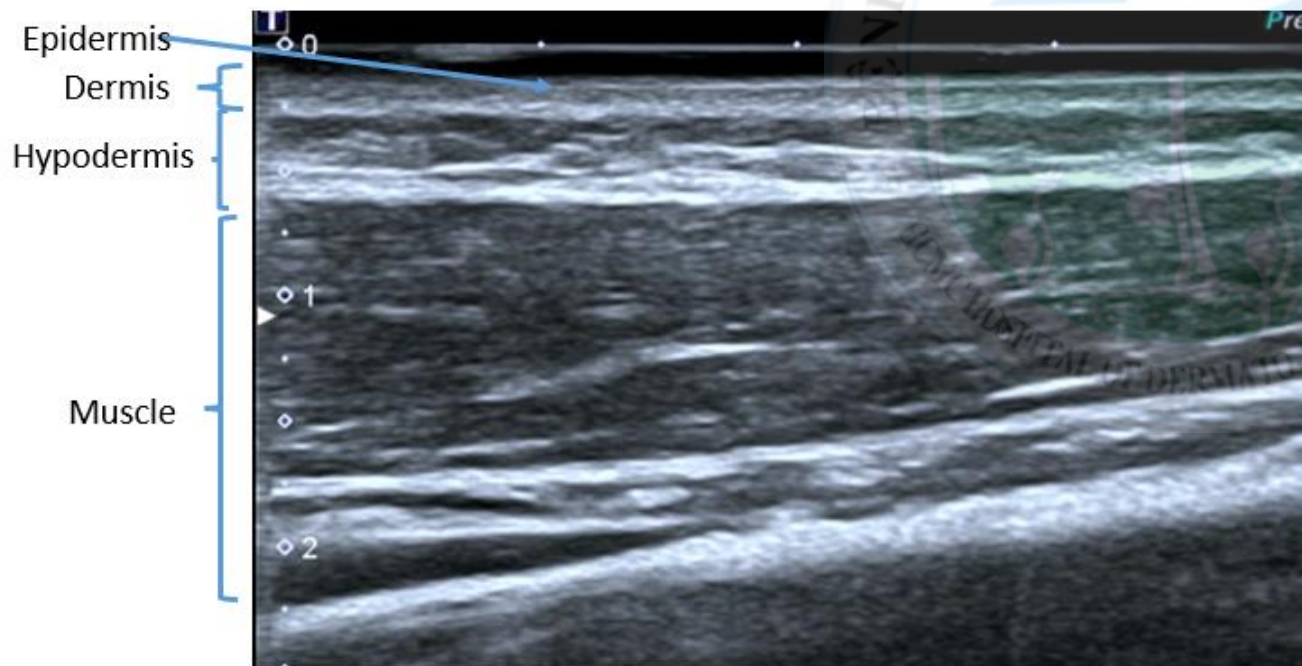
CÁC LOẠI ĐẦU DÒ CƠ BẢN

- Đầu dò linear
- Đầu dò convex
- Đầu dò tim
- Đầu dò âm đạo, trực tràng
- Đầu dò 3D, 4D



Tần số của đầu dò

Đầu dò thông thường (tần số 7-11 MHz)



CÁC CHỈ ĐỊNH SIÊU ÂM THƯỜNG GẶP TẠI BVĐL TP HCM

- Mô mềm (da, mô dưới da, cơ)
- Siêu âm mạch máu (hệ mạch máu chi dưới)
- Gói siêu âm tiền phẫu (bụng, tim)
- Tinh hoàn
- Tuyến vú
- Tuyến giáp

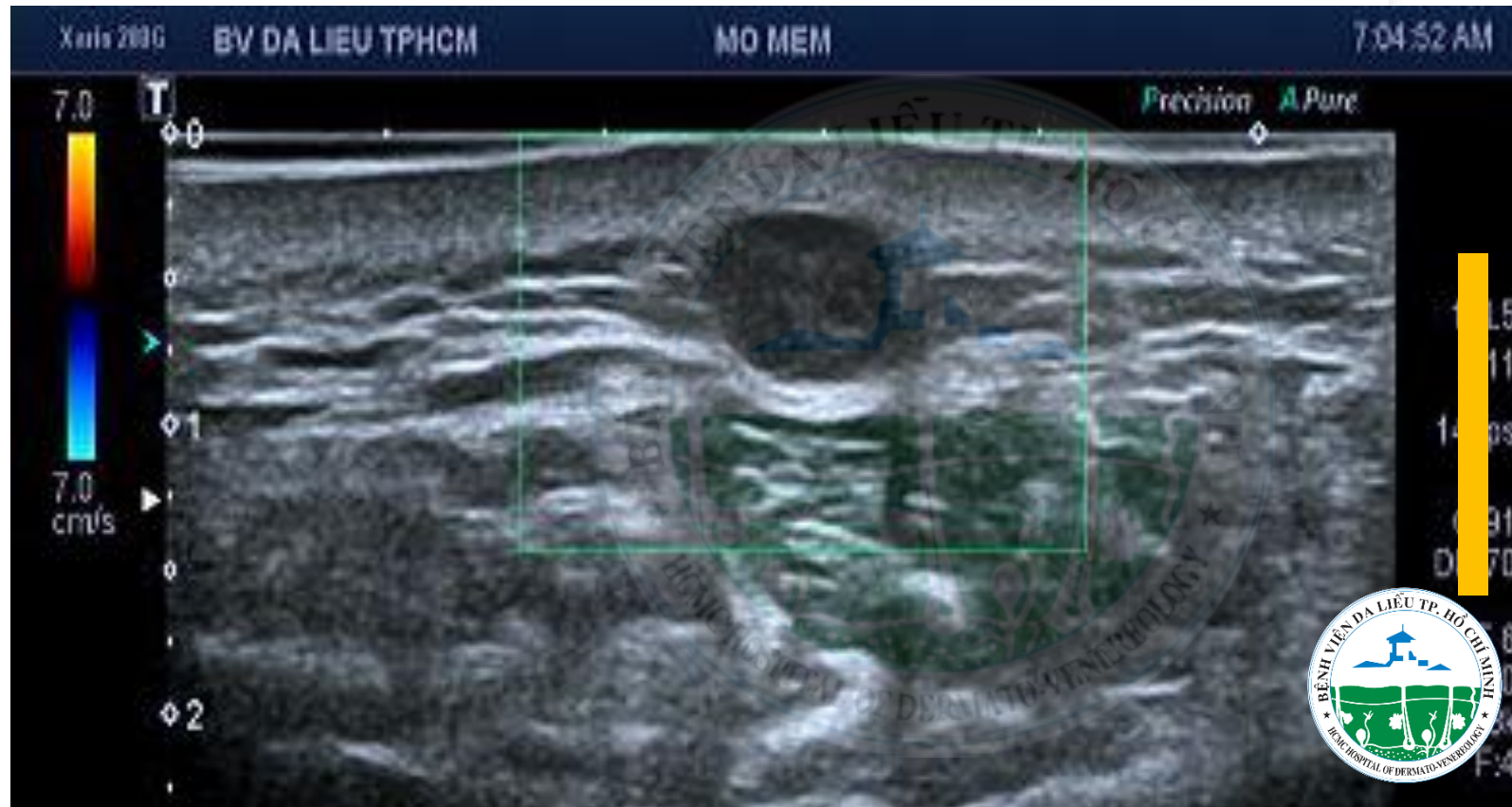
CÁC MẶT BỆNH THƯỜNG GẶP LIÊN QUAN ĐẾN CÁC BỆNH LÝ DA

- Tổn thương dạng u, nang
- Viêm, áp xe, đường rò
- Phát hiện chất làm đầy
- Tai biến thẩm mỹ (sau tiêm chất làm đầy, căng chỉ)
- Phát hiện dị vật
- Bệnh lý hệ mạch máu

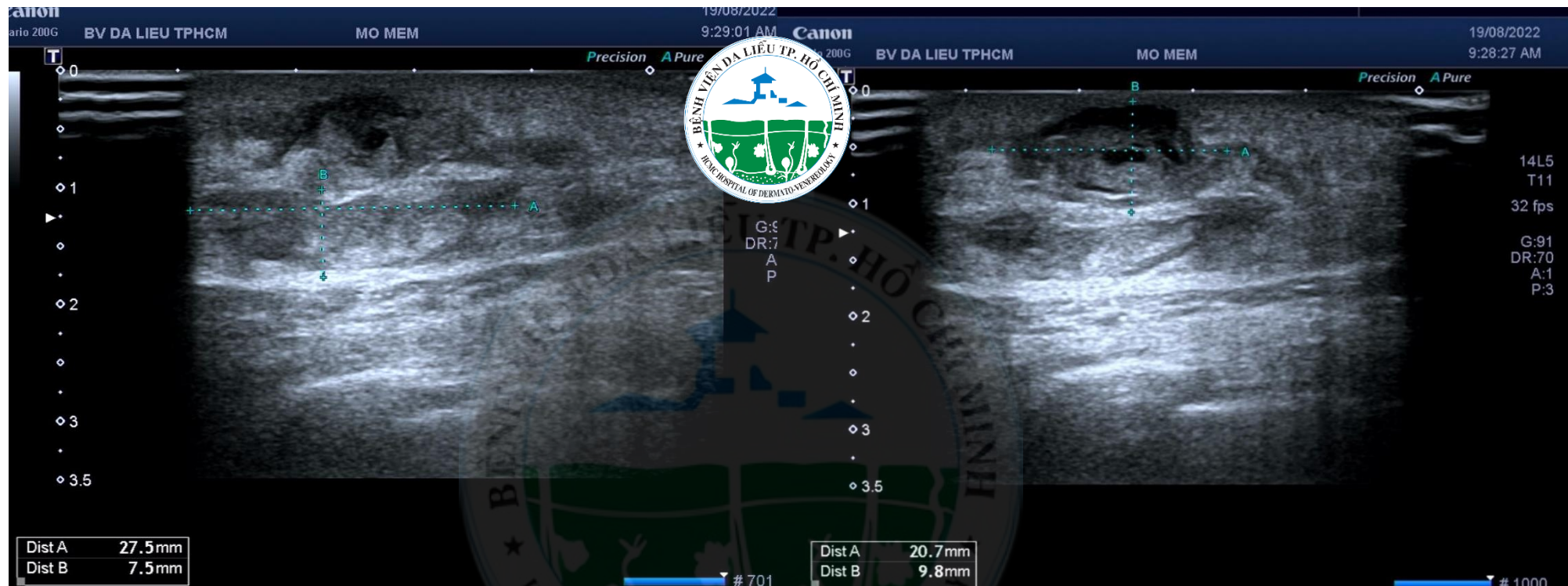
MÔ TẢ ĐẶC ĐIỂM MỘT TỔN THƯƠNG TRÊN SIÊU ÂM

- Độ phản âm
- Vị trí
- Giới hạn, đường bờ
- Kích thước
- Thành phần bên trong: dịch, vôi, mỡ, mảnh lông/ tóc,...
- Cấu trúc xung quanh: thâm nhiễm, tụ dịch, tăng/giảm âm phía sau
- Phần mềm doppler: đánh giá tín hiệu mạch máu bên trong tổn thương, khảo sát dòng chảy trong siêu âm hệ mạch máu.

TỔN THƯƠNG DẠNG U-NANG

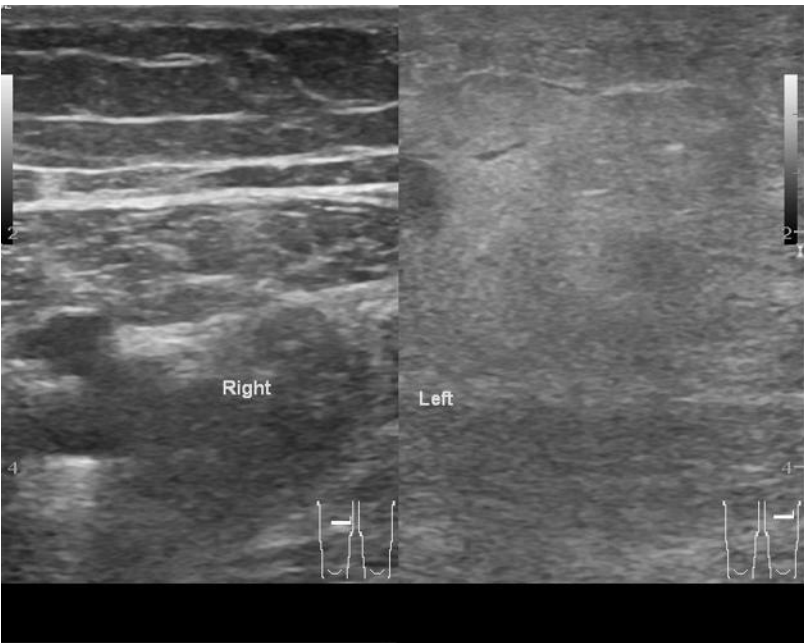


Epidermal cyst

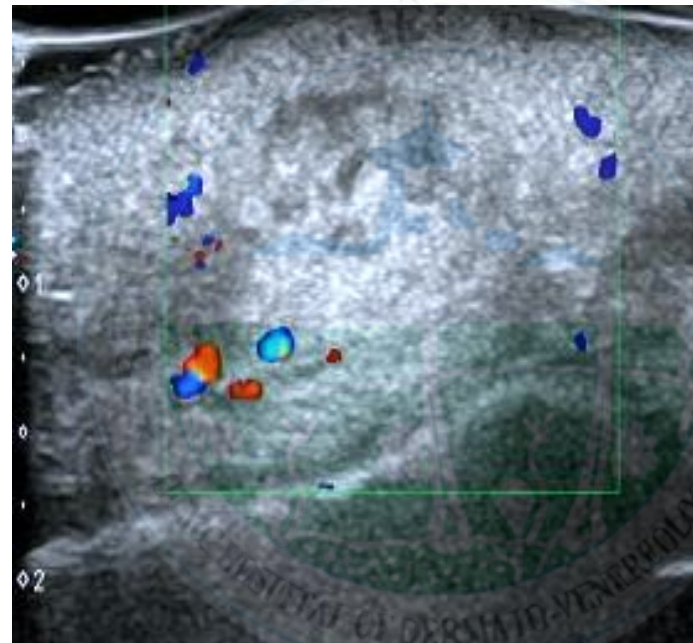


Nang thương bì biến chứng vỡ -> tạo ổ áp xe

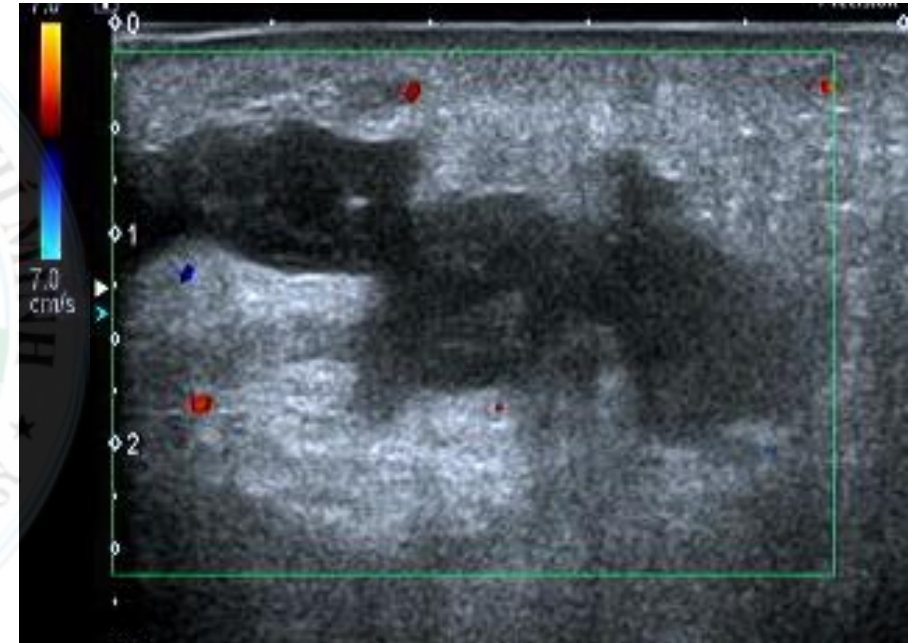
TỔN THƯƠNG VIÊM, NHIỄM TRÙNG



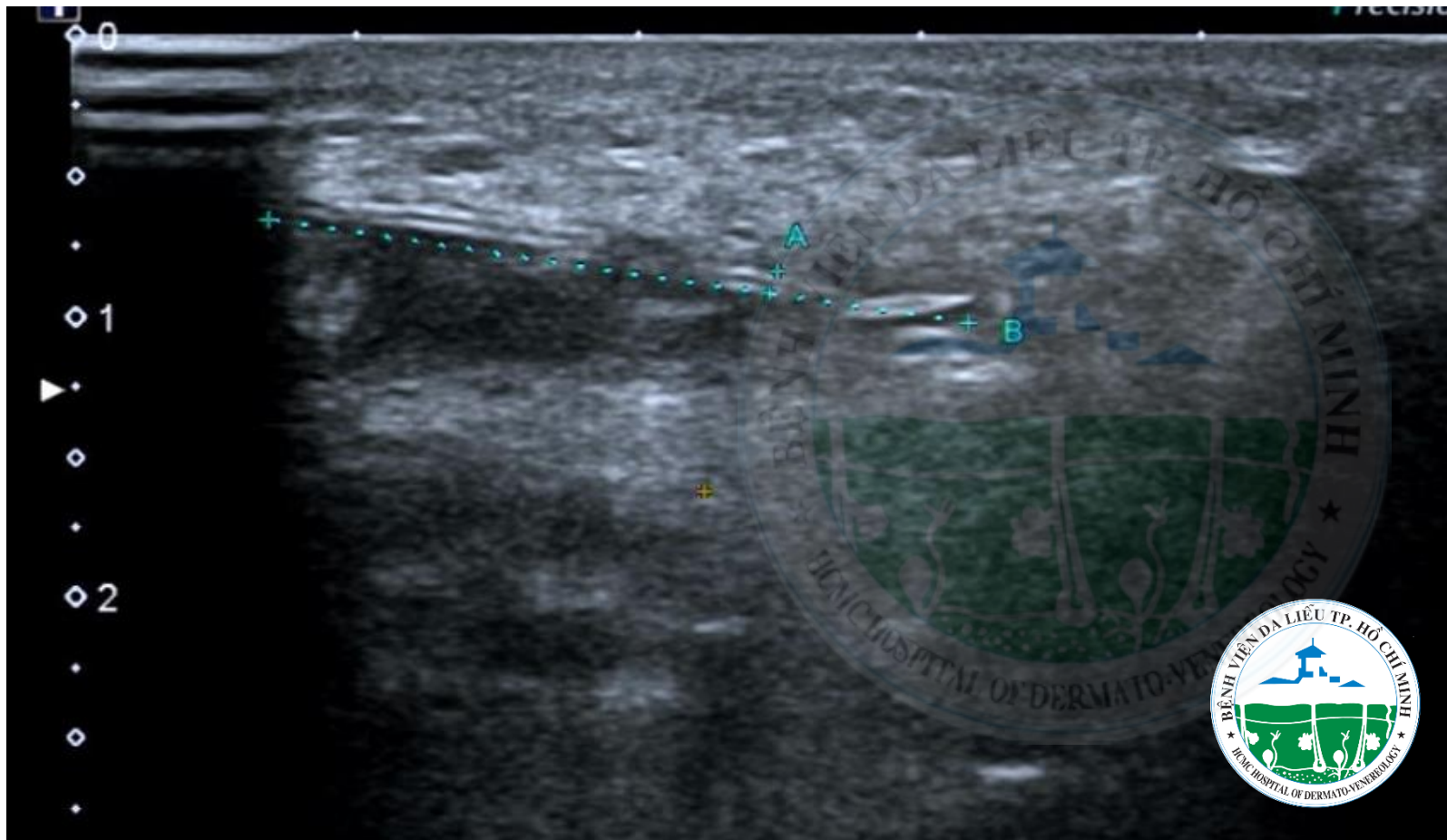
Viêm mô mỡ dưới da



Tụ dịch len lõi

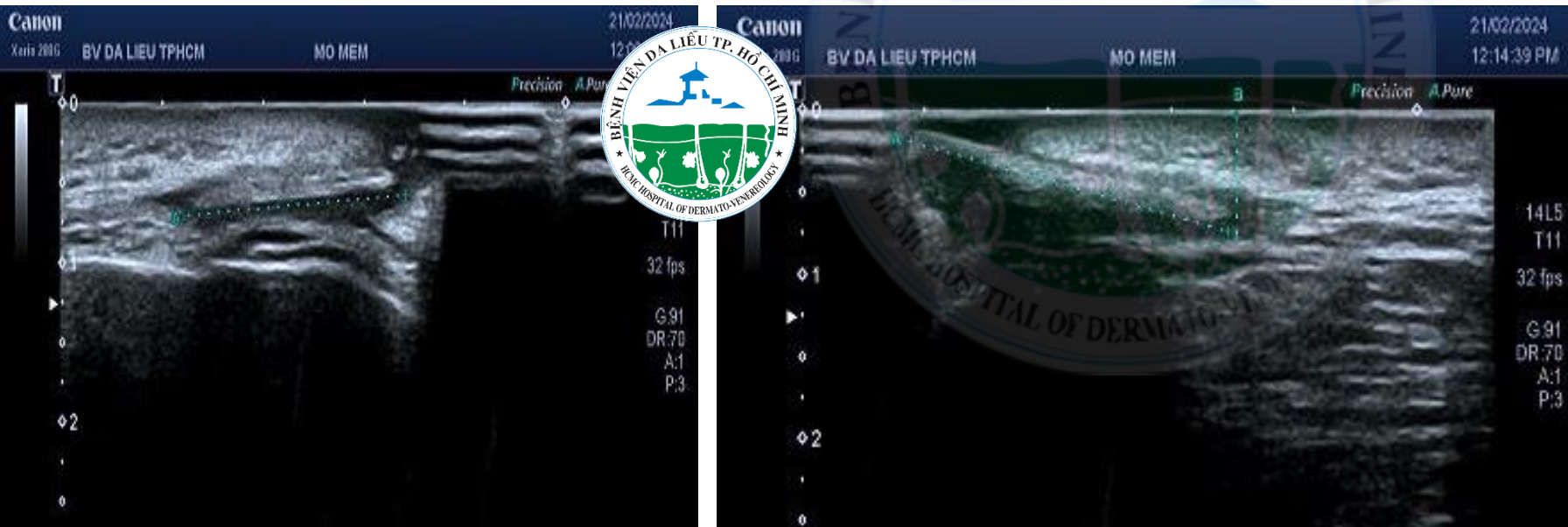


Ổ áp xe khu trú

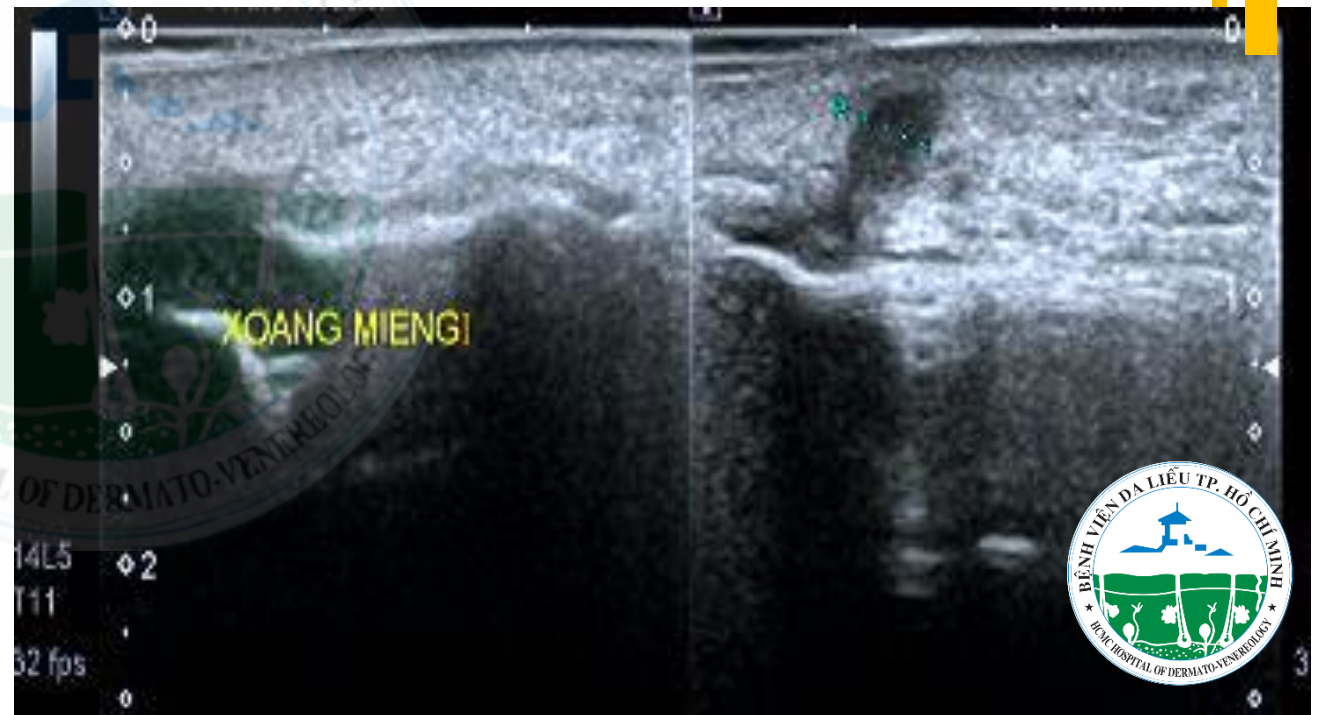


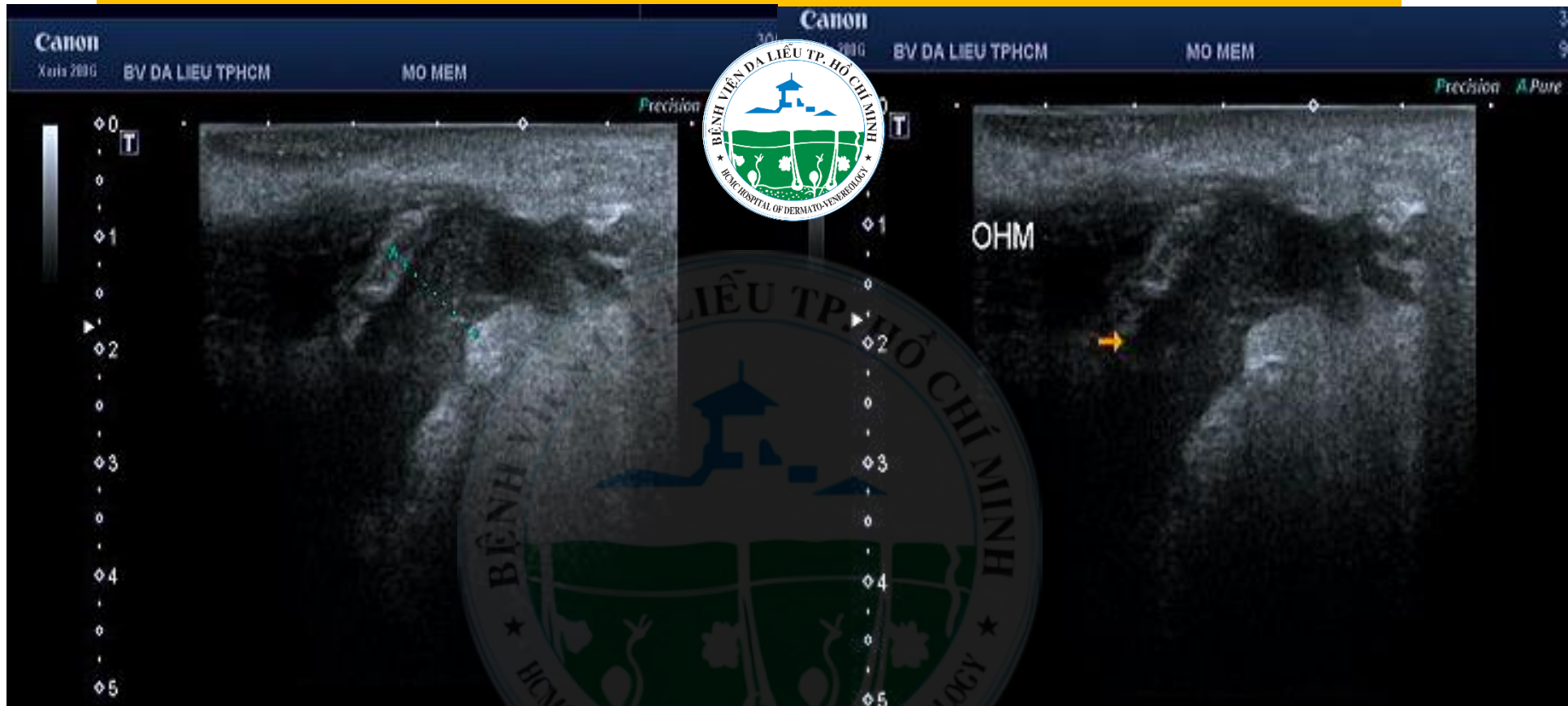
Áp xe quanh
chỉ thẩm mỹ

Dị vật bỏ quên

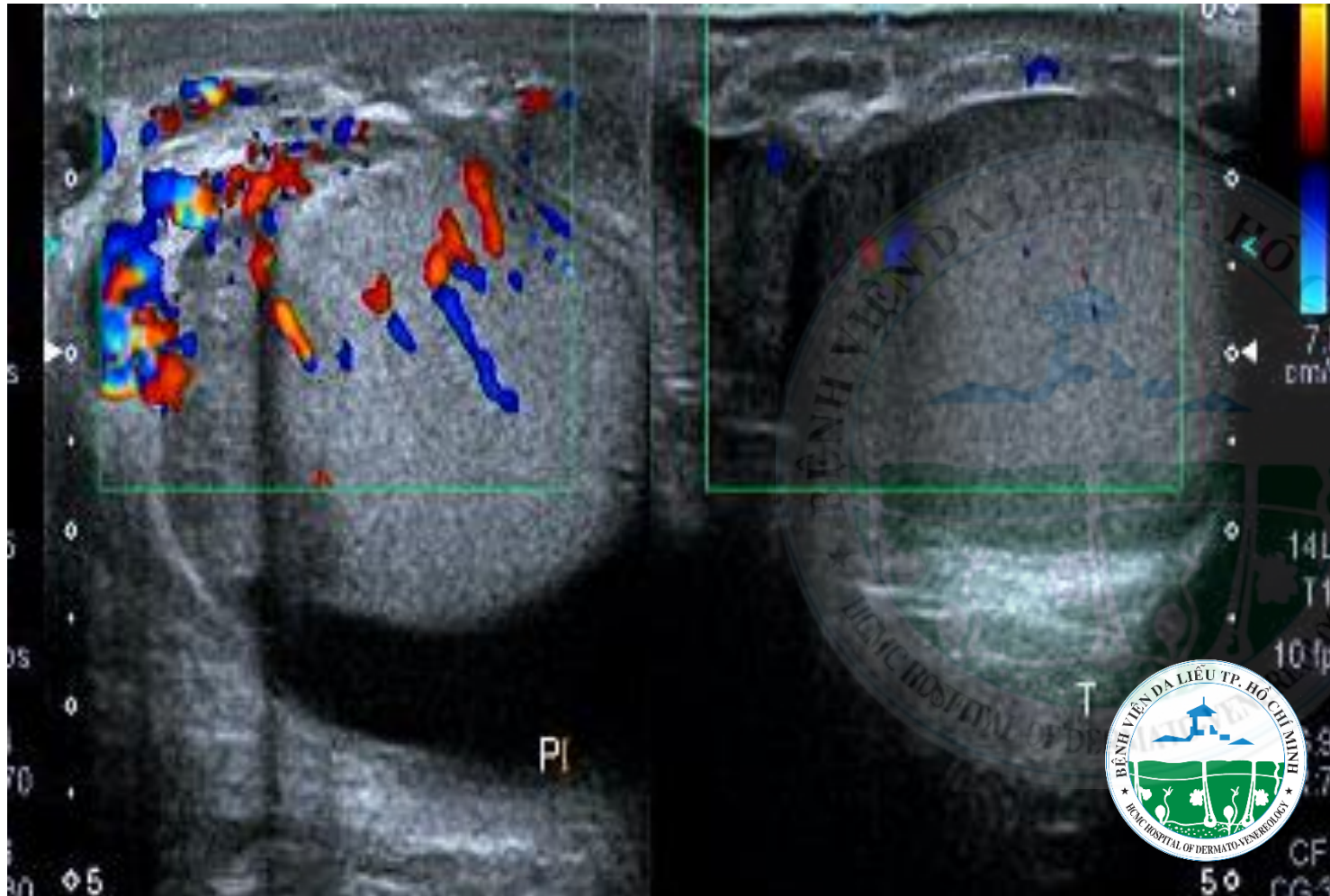


Rò nang chân răng ra da



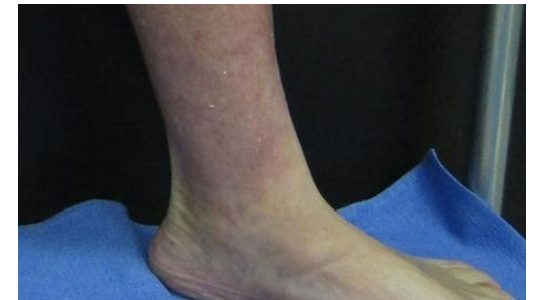
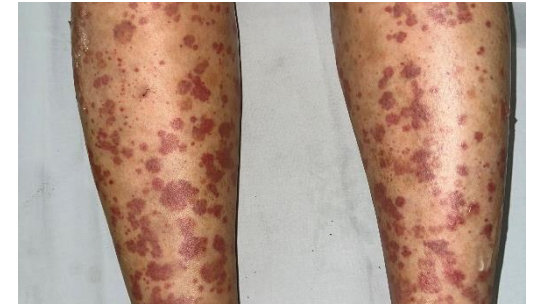
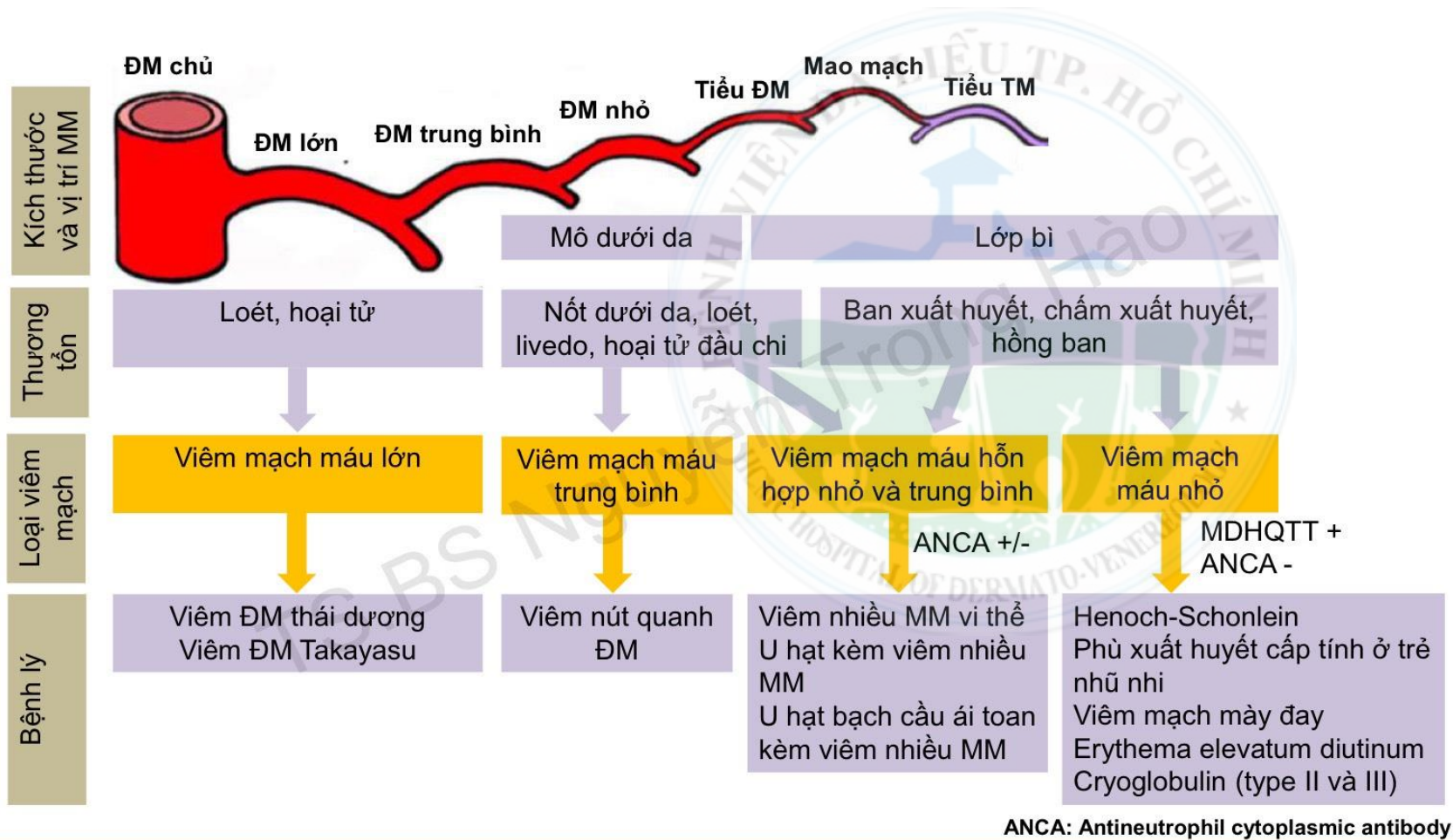


Rò hậu môn



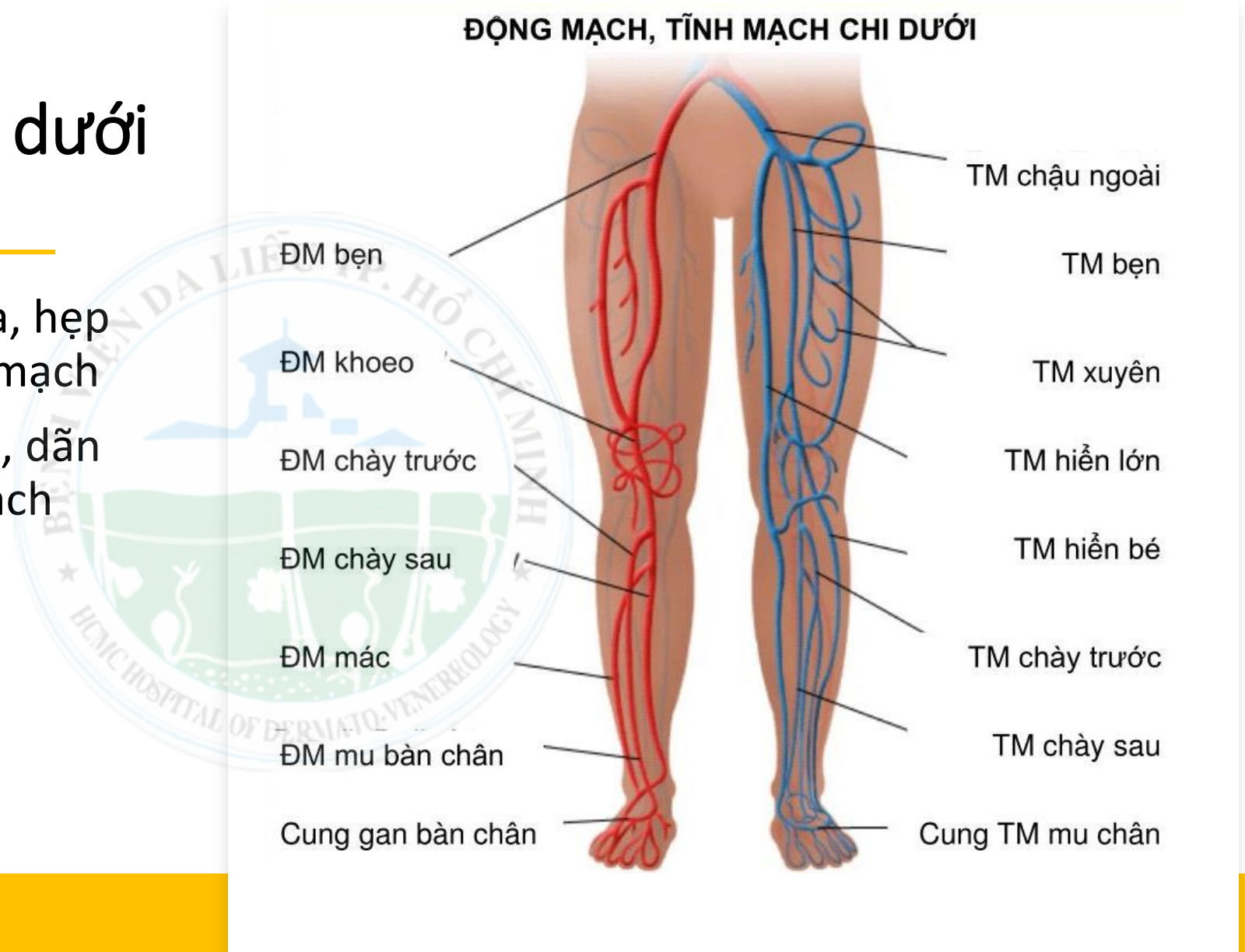
Viêm tinh hoàn, mào tinh hoàn (P)

Siêu âm mạch máu chi dưới



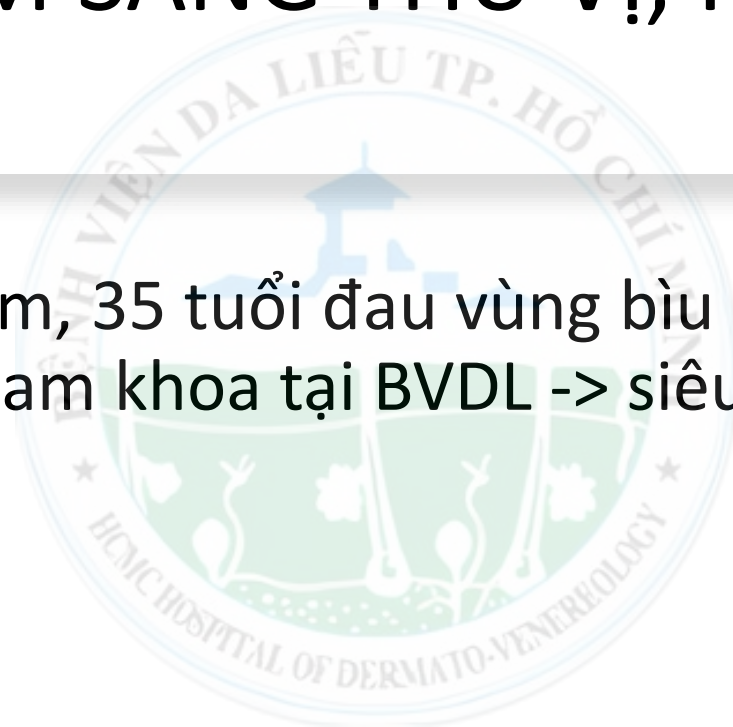
Siêu âm mạch máu chi dưới

- Bệnh lý hệ động mạch: xơ vữa, hẹp động mạch, thuyên tắc động mạch
- Bệnh lý hệ tĩnh mạch: suy van, dẫn tĩnh mạch, huyết khối tĩnh mạch



MỘT SỐ CA LÂM SÀNG THÚ VỊ, ÍT GẶP

- Ca LS: Bệnh nhân nam, 35 tuổi đau vùng bìu 5 ngày kèm tiểu rát, khám phòng khám nam khoa tại BVDL -> siêu âm tinh hoàn



Canon

Xaris 200G

BV DA LIEU TPHCM

MO MEM

13/03/2023

1:00:13 PM

T

A Pure Precision

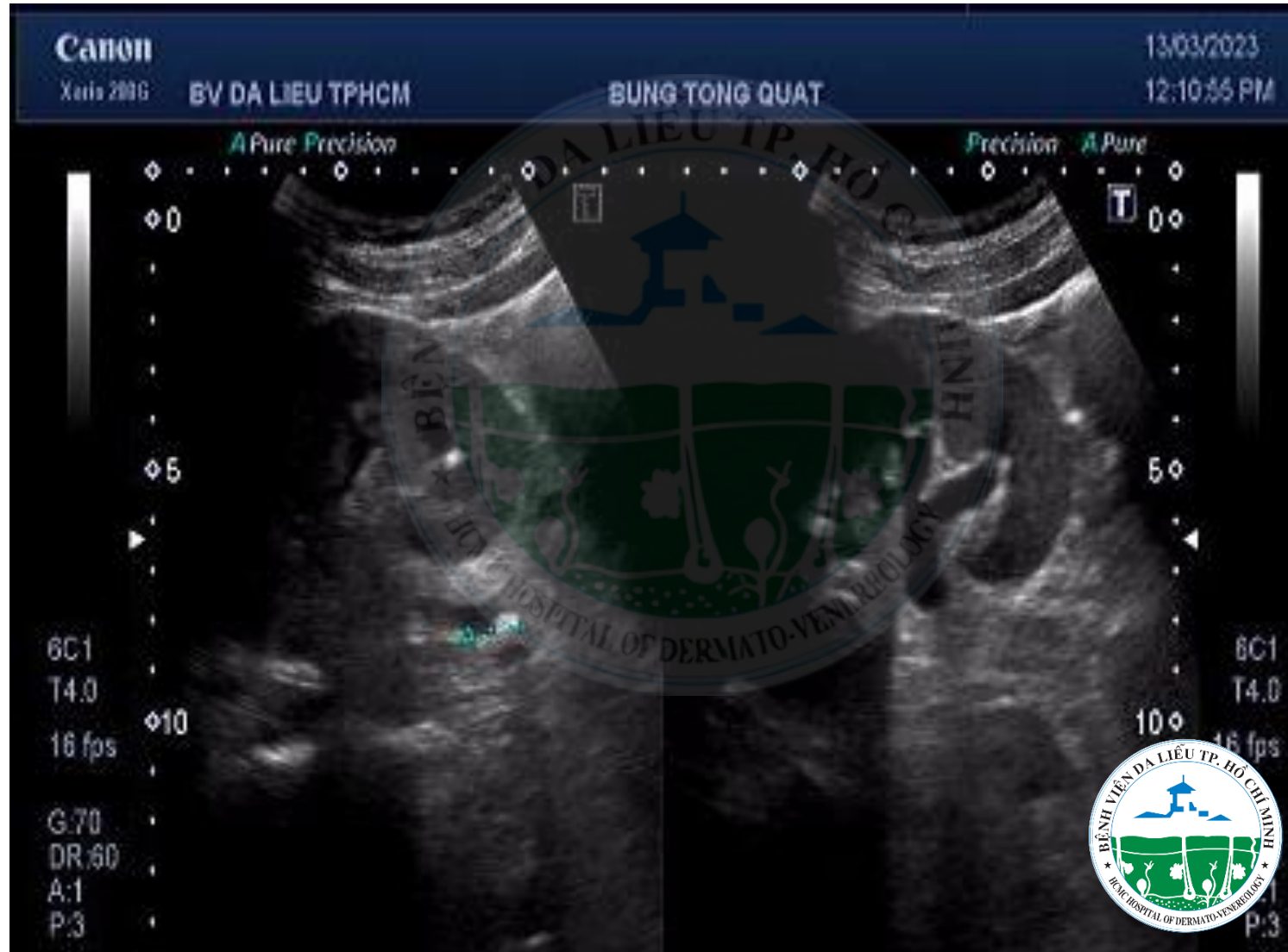
J

Precision A Pure

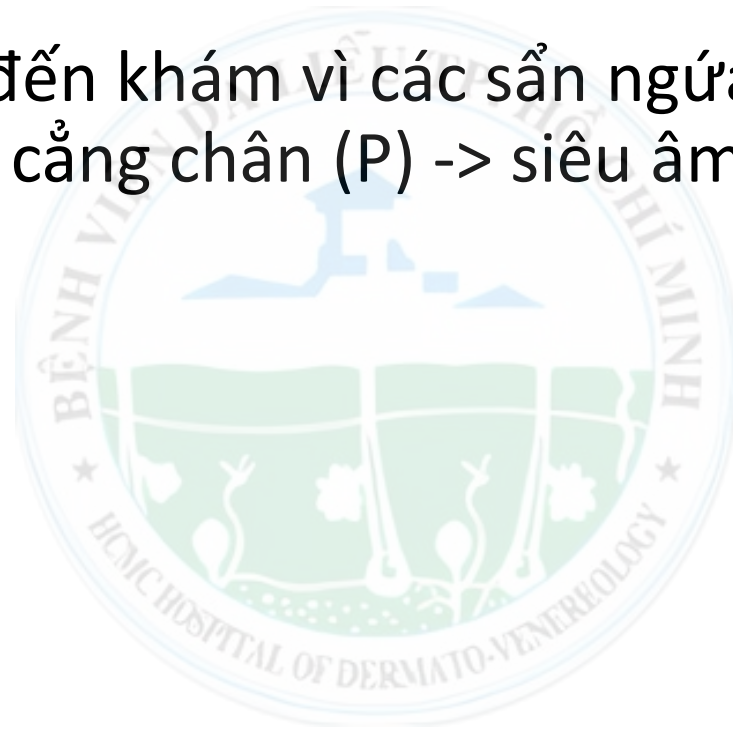
MI 1.5
14L5
T11
28 fps
G:99
DR:70
A:1



Sỏi khúc nối bể thận niệu quản

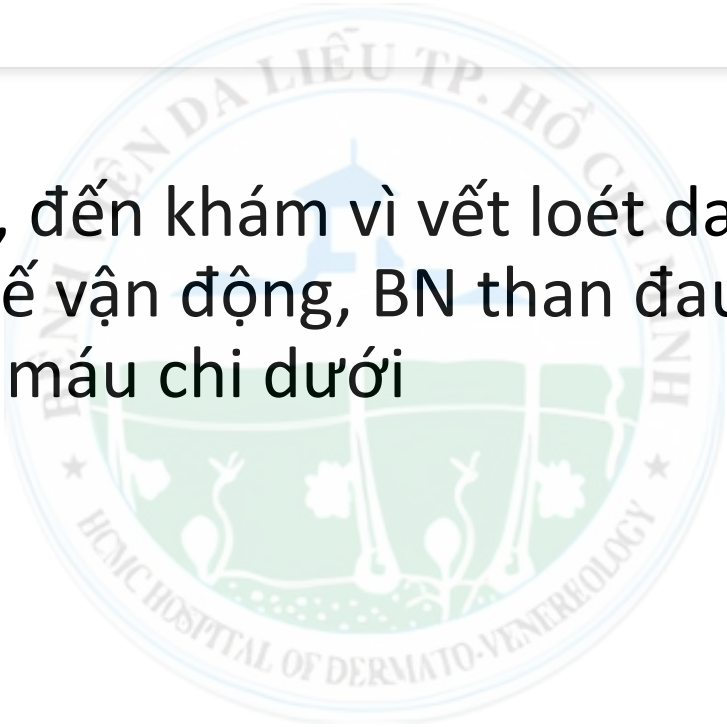


- Ca LS: Bn nữ 80 tuổi, đến khám vì các sẩn ngứa vùng cẳng chân hai bên, kèm đau tê vùng cẳng chân (P) -> siêu âm mm chi dưới

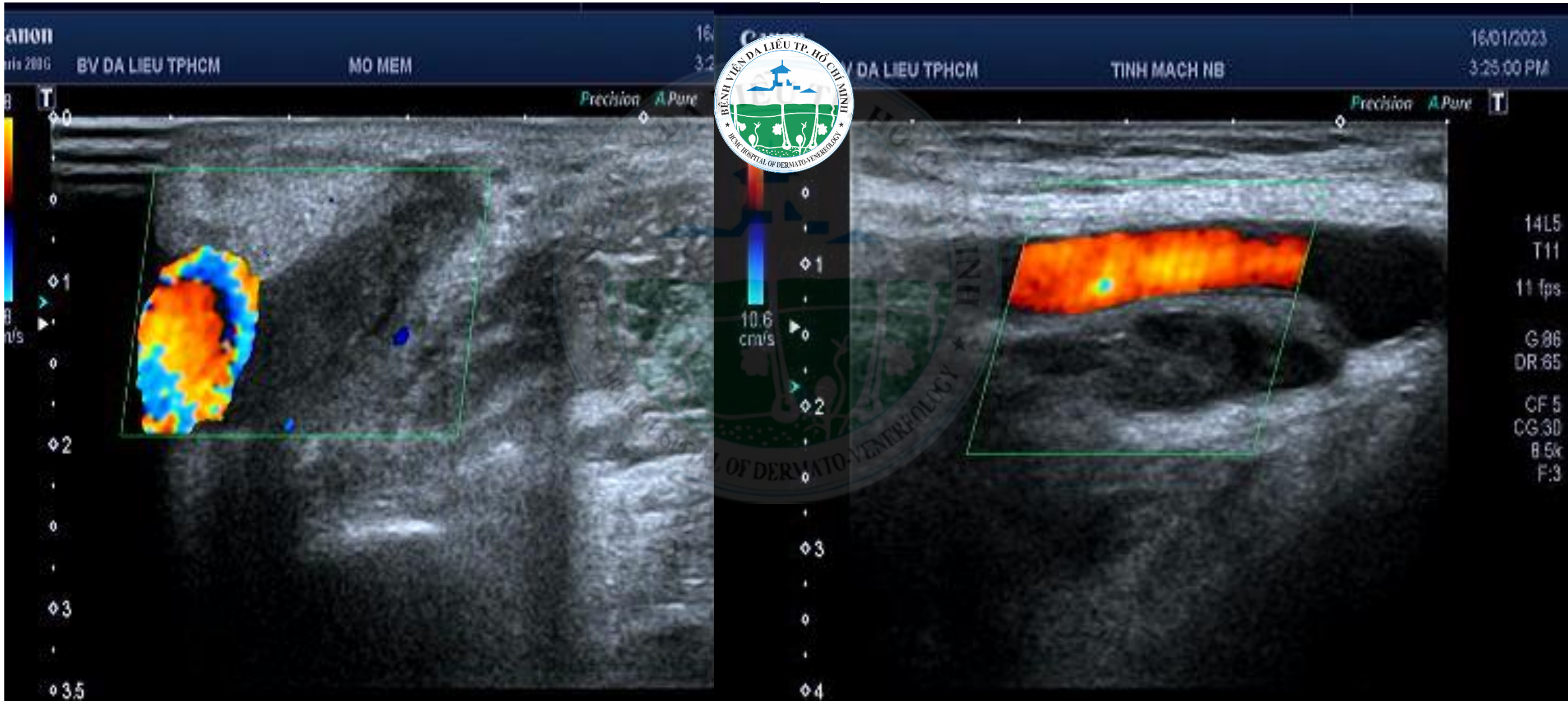


U bao dây thần kinh Schwannoma

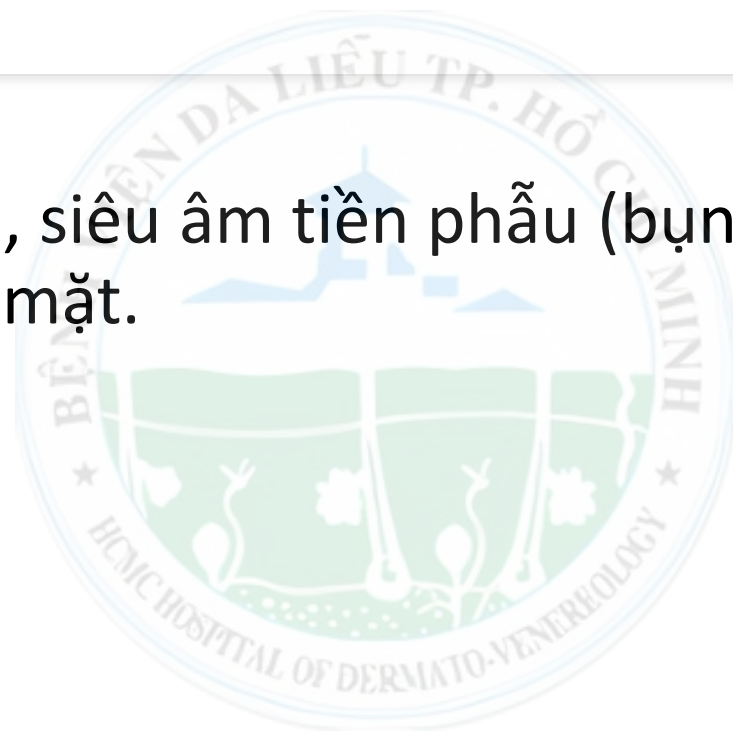


- 
- The logo is a circular emblem with a light blue border. Inside the circle, there is a green field with white flowers and a white building with a blue roof. The text "HANOI HOSPITAL OF DERMATO-VENEREOLOGY" is written in a circular path around the inner border. At the top, the Vietnamese text "BỆNH VIỆN DA LIỄU TP. HỒ CHÍ MINH" is visible.
- Ca LS: Bn nữ 80 tuổi, đến khám vì vết loét da cổ chân hai bên/bệnh nhân lão suy, hạn chế vận động, BN than đau chân 1 bên (P) 2 ngày nay-> siêu âm mạch máu chi dưới

Huyết khối tĩnh mạch đùi (P) cấp tính



- Ca LS: Bn nữ 67 tuổi, siêu âm tiền phẫu (bụng, tim) để chuẩn bị trước mổ BCC vùng mặt.



U nhầy nhĩ (T)



KẾT LUẬN

- Siêu âm là một phương tiện không xâm lấn, không có tia xạ, chi phí thấp và rất phổ biến
- Các chỉ định thường gặp tại BV Da Liễu TP HCM bao gồm: siêu âm mô mềm, siêu âm mạch máu chi dưới, bộ siêu âm tiền phẫu (bụng, tim), siêu âm bìu.
- Siêu âm có giá trị cao trong các bệnh lý u- nang, viêm nhiễm, bệnh lý mạch máu, tai biến thẩm mỹ
- Phối hợp lâm sàng và siêu âm góp phần nâng cao chất lượng chẩn đoán, tăng sự thuận tiện và hài lòng cho người bệnh.

Thanks for listening



· **MARCH** ·
HAPPY WOMEN'S DAY